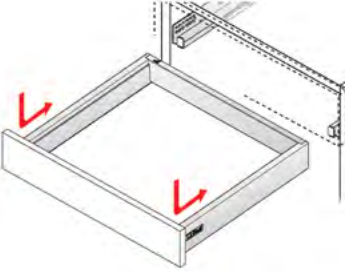


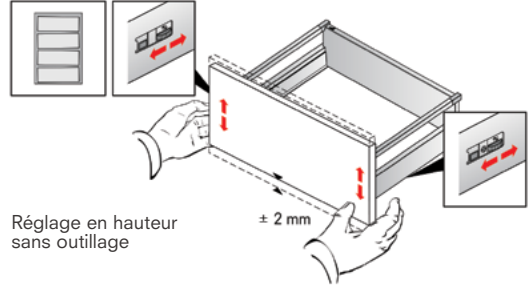
Ajustement des tiroirs

Voici quelques trucs pour gagner du temps et vous simplifier la vie!

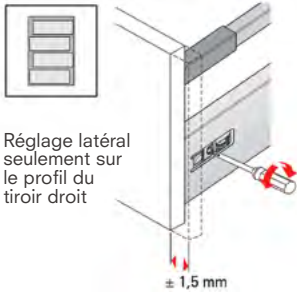
Mettre le tiroir en place



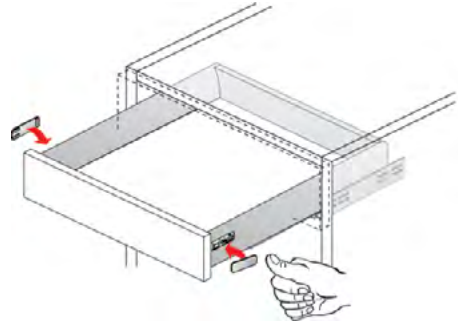
Ajustement vertical de la façade



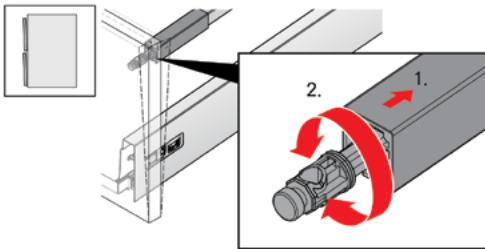
Ajustement latéral de la façade



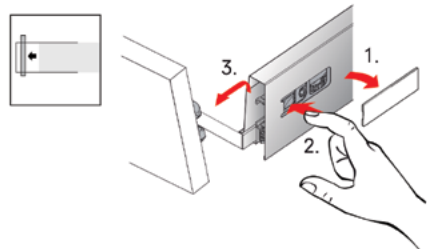
Mettre les caches



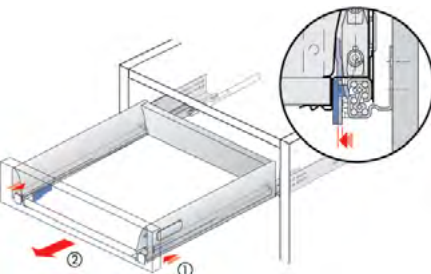
Ajustement de l'angle de la façade



Démontage de la façade



Retirer le tiroir



ARMOIRES
CUISINES
ACTION

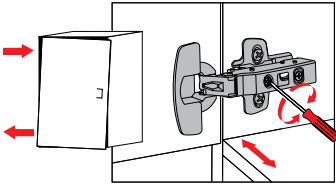
RBO : 2757-5158-84

Ajustement des portes

Voici quelques trucs pour gagner du temps et vous simplifier la vie!

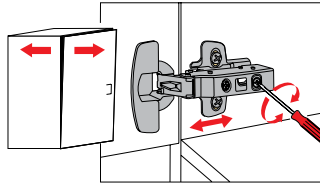
PORTES

Réglage de recouvrement



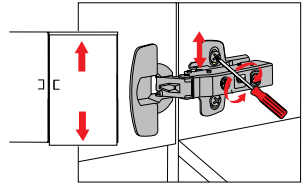
En tournant la vis à droite :
le recouvrement de porte diminue (-)
En tournant la vis à gauche :
le recouvrement de porte augmente (+)

Réglage en profondeur



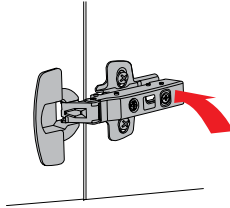
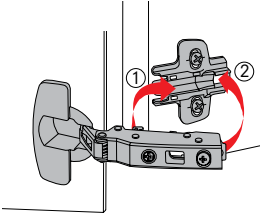
Réglage en profondeur direct,
en continue

Réglage en hauteur

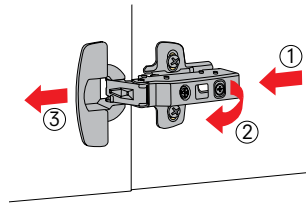


Des plaques réglables en hauteur
permettent d'ajuster les portes
avec précision en hauteur.

Montage CLIP



Démontage CLIP



Tournevis
étoile
requis

BRAS DE SUSPENSION

